

Wohnen im Heideweg - Highspeed-Internet gratis

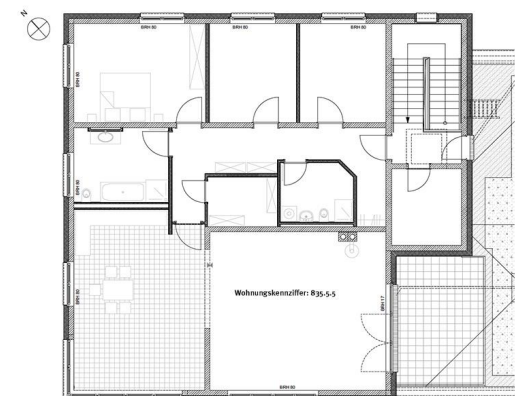
Zimmer/Räume	4
Wohnfläche ca.	180,00 m ²
verfügbar ab	sofort
Etage	DG
Geschosse	3
Kaltmiete	1800,00 € (zzgl. NK)
Nebenkosten	220,00 €
Heizkosten	180,00 €
Gesamtmiete	2200,00 €
Kaution	2000,00 €
Mieterprovision	provisionsfrei
Servicepauschale	Nein
Baujahr	2019
Befuerung/Energieträger	Gas
Energieausweistyp	Bedarfsausweis
Energierverbr. m. Warmw.	
Energiekennwert	42,9 kWh/(m²*a)
Energieeffizienzklasse	A
Energieausweisdatum	19.06.2018
Balkon/Terrasse	ja
Bad mit Fenster	ja
Bad mit Wanne	ja
Bad mit Dusche	ja
Küche mit Fenster	ja
Einbauküche	nein
Kochen mit	Elektro
Aufzug	nein
Möbliert	nein
Hausreinigung durch Firma	ja
Erweiterter Hausmeisterdienst	nein



Aktion



Vorderansicht



Beispielgrundriss



Möblierungsvorschlag

Ausstattung:

Alle Wohnräume sind mit einem hellen Parkettbelag ausgestattet, Küchen, Bäder und Abstellräume sind gefliest. Duschtrennungen sind in Echtglas gefertigt. Die Kunststoff-Fenster sind innen weiß, dreifach verglast und mit Jalousien ausgestattet. Im Carport und in der Tiefgarage sind für Sie jeweils ein Stellplatz reserviert, diese können separat gemietet werden.

Besondere Annehmlichkeiten dieser Wohnung sind die Dachterrasse, die Wohnküche, das Gästebad mit zweiter Dusche und Anschlüssen für Waschmaschine und Trockner sowie die Möglichkeit, einen Kaminofen aufzustellen.

Der Fernseh-, Telefon- und Internetanschluss mit hoher Bandbreite kann über die Firma Antec bestellt werden, ein Highspeed-Internetanschluss über die Telekom mit bis zu 1.000 MBit/Sekunde ist ebenfalls möglich.

Unser Einzugsbonus für Neumieter:

Nutzen Sie den superschnellen Highspeed-Internetanschluss mit 1.000 Mbit/s bis zu 2 Jahre lang GRATIS.
(*Das Angebot gilt für Neumieter, Mindestmietdauer 2 Jahre)

Lage:

Der Heideweg besticht mit seiner einzigartigen Lage direkt am Waldrand. Hier trifft der Komfort städtischen Wohnens auf Natur-Idylle. Und auch die Nahversorgung sowie die Anbindung an den Öffentlichen Nahverkehr sind gegeben.



Innenansicht



Innenansicht



Innenansicht

sonstiges:

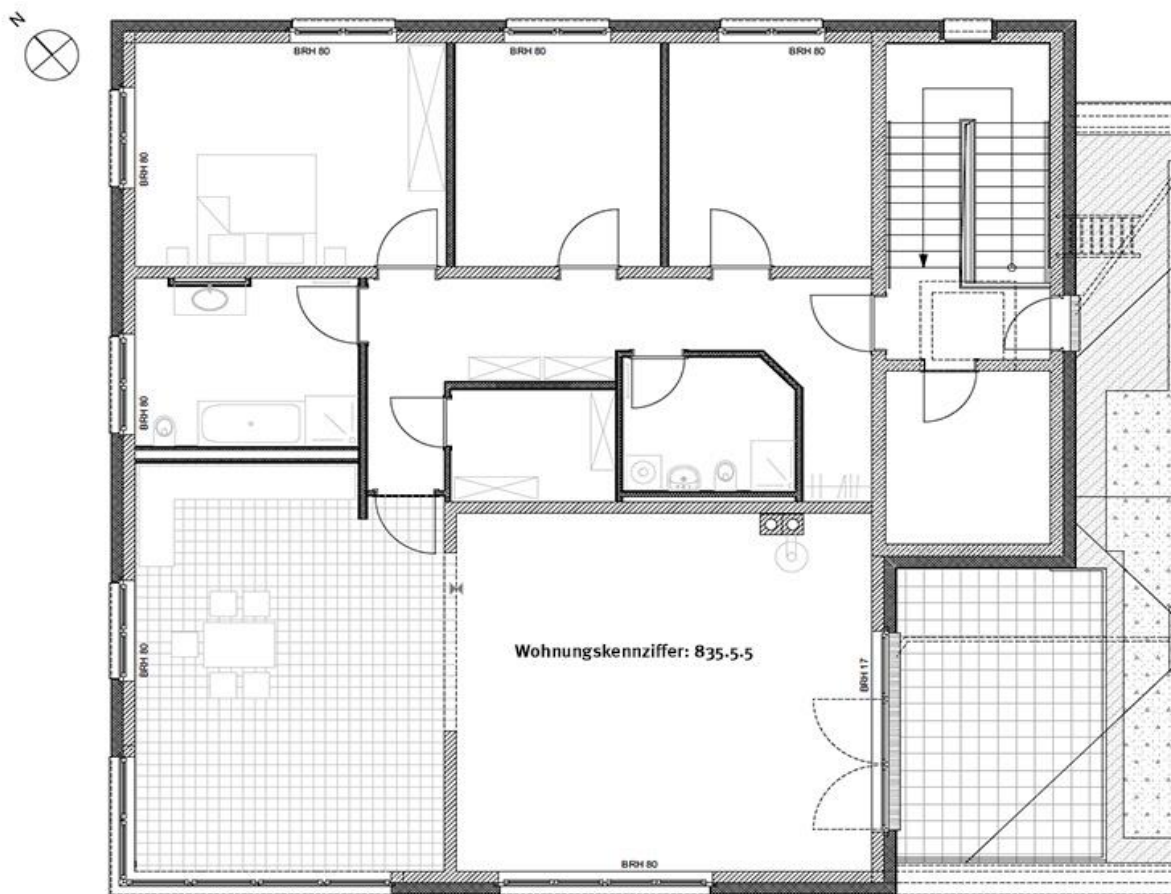
Der Hausmeisterservice sorgt für schnelle Hilfe und kümmert sich auch um die Bereitstellung der Abfallbehälter am Entsorgungstag.

Mit der GWG-Mieterkarte nutzen Sie zahlreiche Dienstleistungen und Angebote kostengünstiger als andere.

Unsere kostenfreie Mieterzeitschrift informiert Sie regelmäßig über Themen rund um Ihr Zuhause.

Für Ihre Gäste oder den Besuch können Sie unser Boardinghaus weinberg campus oder das nahe gelegene Waldhotel nutzen.

Hinweis - Die Nettokaltmiete erhöht sich nach § 557a BGB (Staffelmiete).



Beispielgrundriss