

Hier haben Senioren gute Karten!



**Selbstbestimmt wohnen,
wir kümmern uns!**

Jacob Wackerhausen/gettyimages

Wir bieten seniorenfreundliche Wohnungen, spezielle Wohnformen, Beratung und Service, damit Sie möglichst lange selbstbestimmt in den eigenen vier Wänden leben können. Lassen Sie sich beraten!



GWG

Mein Zuhause.

Eigenständig wohnen oder in Gemeinschaft – unsere Angebote auf einen Blick



Für neue Freundschaften ist man nie zu alt. Und wenn man Hilfe braucht, ist immer jemand da.

Sie möchten so lange wie möglich selbstbestimmt in den eigenen vier Wänden leben? Wir unterstützen Sie dabei mit Rat und Tat und bieten zudem verschiedene seniorenfreundliche Wohnangebote mit vielen Serviceleistungen und attraktiven Freizeitangeboten.

- In unserem Sch(l)au-Stübchen in der Azaleenstraße 24 zeigen wir Ihnen Varianten der Wohnraumanpassung, beraten zu Hilfsmitteln und Umbauten sowie zur Finanzierung.
- Unsere Seniorenbetreuerin berät ältere Mieter und ihre Angehörigen umsichtig und fachkundig zum Thema Wohnen und Leben im Alter.
- Unsere Seniorenstübchen laden ein zu geselligen Runden, zum Plaudern, Kaffeetrinken, zum gemeinsamen Singen, Spielen und vielem mehr.

- Darüber hinaus bieten wir abwechslungsreiche Veranstaltungen, z. B. Seniorenausflüge oder interessante Vorträge.
- Unsere fünf ServiceWohnanlagen bieten barrierefreie Wohnungen mit hohem Komfort, eine Begegnungsstätte im Haus – ergänzt mit Dienstleistungen nach Bedarf.
- Kurzzeit- und Tagespflege bieten unsere Partner in der Werrastraße und im Seniorenhaus am Tulpenbrunnen.
- Unser Weidanz-Hof bietet eine Kombination aus Pflege-WGs und Wohnungen für den Partner, der gern noch eigenständig leben möchte.
- Das Seniorenhaus am Tulpenbrunnen kombiniert eine moderne Tagespflege und Wohnen in der Gemeinschaft.



Schon gewusst?

Für unsere – auf ältere Mieter zugeschnittenen Angebote – wurden wir vom Seniorenbeirat Halle mit dem Zertifikat „Seniorenfreundliches Unternehmen“ ausgezeichnet.

Unsere Seniorenbetreuerin kümmert sich um Ihre Anliegen.



„Dass ältere Mieter so lange wie möglich zu Hause wohnen bleiben können“, ist das Ziel unserer Seniorenbetreuerin Petra Friebl. Sie hat ein offenes Ohr für Ihre Fragen und Probleme, berät Sie zu den verschiedenen Angeboten, vermittelt passende Dienstleistungen und besucht Sie auch zu Hause.

Petra Friebl hilft.

Sie prüft in Ihrer Wohnung, wie Sie besser im Alltag zurecht kommen können, gibt Tipps zu Umbauten und Hilfsmitteln, berät zur Finanzierung, Antragstellung und Ausführung und vermittelt erfahrene Partner.

Außerdem empfiehlt Sie Ihnen die richtigen Helfer, wenn Sie Unterstützung bei der Hausarbeit oder der Erledigung von Wegen benötigen.

Auch wenn Sie medizinische Hilfs- und Pflegeleistungen in Anspruch nehmen wollen, kann unsere

Seniorenbetreuerin Ihnen aus ihrer jahrelangen Arbeit wichtige Tipps geben und Kontakte vermitteln. Zudem berät sie Sie zu möglichen Ansprüchen gegenüber gesetzlicher Pflegeversicherung, Krankenkassen, Sozialamt oder Versorgungsamt und hilft beim Ausfüllen von Formularen.

Und wer mehr über unsere verschiedenen Freizeitangebote wissen will, kann sich ebenfalls an unsere Seniorenbetreuerin wenden.

i **Übrigens: Dieser Service ist für unsere Mieter kostenfrei.**

Kontakt:

Petra Friebel · Seniorenbetreuerin

Am Bruchsee 14, 06122 Halle (Saale)
Zimmer 1.07, Telefon 0345 69 23-112

i **So machen wir uns fit für Sie.**



Wie erleben ältere Menschen körperliche Einschränkungen? Um wirklich verstehen zu können, welche Herausforderung unsere Senioren im Alltag bewältigen müssen, sind unsere Mitarbeiter in einen Alterssimulator geschlüpft. So haben wir selbst erlebt, welche Barrieren sich im Alltag älterer Menschen auftun.

Das hat uns sensibler für die Bedürfnisse unserer älteren Mieter gemacht und hilft uns, sinnvolle Lösungen für den Alltag in Ihrem Zuhause zu entwickeln.

So passt sich Ihr Zuhause an Ihr Alter an.



In unseren Schau- und Musterräumen zeigen wir Ihnen Varianten, wie Sie möglichst lange selbständig in Ihrer eigenen Wohnung leben können. Wir beraten Sie zur Wohnraumanpassung durch Hilfsmittel und Umbauten und geben Tipps zur Finanzierung.



Schwellen, Stolperfallen, Barrieren im Bad ... für viele Senioren bedeutet dies eine Einschränkung der Bewegungsfreiheit und nicht zuletzt ein Unfallrisiko.

Um Ihnen Sicherheit und Komfort in Ihrer Wohnung zurückzugeben, finden wir gemeinsam mit Ihnen im Rahmen der Möglichkeiten Lösungen, die auf Ihre Situation zugeschnitten sind.

Folgende Wohnraumanpassungen sind möglich:

- Beseitigung möglicher Gefahrenquellen z. B. rutschige Böden, unnötige Stolperschwellen oder schlechte Beleuchtung
- Einbau von bodengleichen Duschen, schwellenfreien Balkonausstiegen, Schwellenabbau innerhalb der Wohnung
- Anbringen von Haltegriffen, Versetzen von Schaltern und Steckdosen u. v. m.

Wenn nicht mehr alles allein geht ...

Gardinen waschen, Saubermachen, Einkäufe schleppen, Wege erledigen oder abwechslungsreiches Kochen fällt Ihnen gelegentlich schwer? Sie müssen nicht alles allein schaffen, denn für nahezu alle Bereiche des Alltags gibt es hilfreiche Serviceangebote.

Fragen Sie unsere Seniorenbetreuerin – Sie empfiehlt Ihnen gern seriöse, verlässliche Dienstleister, zum Beispiel für:

- Menüservice
- Hausnotruf
- Hauswirtschaftliche Hilfen
- Pflegedienste/Kurzzeitpflege
- Sanitätshäuser
- Mobile Serviceangebote wie Frisör und Fußpflege
- Hilfe- und Komfortsysteme der Firma casenio für ein sicheres Zuhause



Gemeinsam statt einsam!

Sie möchten sich mit anderen austauschen, Freundschaften schließen, neue Hobbys entdecken, geistig und körperlich aktiv bleiben? Dann sind unsere Seniorenstübchen in der Paul-Thiersch-Straße 23a und in der Harzgeroder Straße 38 die richtige Adresse.

In diesen gemütlich eingerichteten Wohnungen treffen sich unsere Senioren zu geselligen Runden, zum Plaudern und Kaffee trinken, zum gemeinsamen Singen oder Spielen, zur Handarbeit, zum Gedächtnistraining, zum Computer- oder Englischkurs oder zur Bewegung in unserem Sportraum.



SENIORENSTÜBCHEN

■ Seniorenstübchen – Paul-Thiersch-Straße 23a

Dienstag und Mittwoch 9.00 bis 12.00 Uhr
Donnerstag 14.00 bis 17.00 Uhr

■ Seniorenstübchen – Harzgeroder Straße 38

Dienstag 9.00 bis 12.00 Uhr
Mittwoch und Donnerstag 14.00 bis 17.00 Uhr

■ Seniorentreff im Sch(l)au-Stübchen – Azaleenstraße 24

Montag und Mittwoch 14.00 bis 17.00 Uhr
Dienstag 9.00 bis 12.00 Uhr



Horsthe / iStock / Thinkstock



Zusätzlich bietet die GWG vielfältige Veranstaltungen, wie Ausflüge, Vorträge oder gesellige Runden. Die aktuellen Termine erfahren Sie aus unserer Mieterzeitung, im Internet unter www.gwg-halle.de oder von unserer Seniorenbetreuerin.

Highwaystarz-Photography / iStock / Thinkstock

ServiceWohnen 60PLUS



Werrastraße

In fünf modernen Wohnanlagen bieten wir Ihnen unser „ServiceWohnen 60plus“.

Barrierefreies Wohnen

Die Häuser sind barrierefrei zugänglich und die Aufzüge fahren auch bis ins Kellergeschoss. In den Wohnungen sind alle Raumübergänge schwellenfrei und ausreichend verbreitert, so dass Sie auch mit einem Rollator bequem hindurchpassen. Es gibt auch komplett rollstuhlgerechte Wohnungen.



Fohlenweg

Modern und komfortabel

Nahezu alle Wohnungen verfügen über einen Balkon oder eine Terrasse, die Sie in Ihre eigene grüne Oase verwandeln können. Die Wohnungen sind praktisch zugeschnitten und die Bäder sind mit Duschen ausgestattet.

Sie sind nicht allein

Ein Dienstleister ist für den Notfall rund um die Uhr erreichbar und ein Ansprechpartner steht Ihnen in vielen Alltagsfragen beratend zur Seite. In der hauseigenen Begegnungsstätte können Sie sich mit Ihren Mitbewohnern treffen. Für diese Leistungen zahlen Sie eine monatliche Servicepauschale.

Service und Pflege nach Bedarf

Wer Hilfe im Haushalt oder Pflegeleistungen benötigt, kann diese zusätzlich bei Bedarf buchen.





- 1 Siedlung Neuglück 20 b
1- und 2-Raum-Wohnungen, 38 m² - 62 m²
- 2 Hans-Sachs-Straße 5
1- und 2-Raum-Wohnungen, 33 m² - 62 m²
- 3 Fohlenweg 2, 4
1- und 2-Raum-Wohnungen, 45 m² - 61 m²,
rollstuhlgerichte 3-Raum-Wohnungen, 90 m²
- 4 Werrastraße 1
2-Raum-Wohnungen, 42 m² bis 58 m²,
9 rollstuhlgerechte Wohnungen
- 5 Unstrutstraße 1, 3, 5
1- und 2-Raum-Wohnungen, 34 m² - 61 m²
- 6 Weidanz-Hof
2-Raum-Wohnungen, ca. 60 m²,
2 Pflege-Wohngemeinschaften für je 9 Bewohner
- 7 Senioren-Haus am Tulpenbrunnen
2 Wohngruppen mit Einzel- und Doppelzimmern



1 Siedlung Neuglück 20b



Das barrierefrei zugängliche Haus liegt ruhig in Heidenähe und verfügt über 64 altengerechte 1- und 2-Raum-Wohnungen. Die Wohnungen sind über einen Aufzug erreichbar, der auf Gehwegniveau startet und sogar bis ins Kellergeschoss fährt. Alle Wohnungen sind mit Balkon ausgestattet. Die 2-Raum-Wohnungen verfügen über Bäder mit bodengleicher Dusche, die 1-Raum-Wohnungen über Duschen mit flachem Einstieg.

Zwischen Stadt und Heidesee:

- nur wenige Minuten zum Naherholungsgebiet rund um den Heidesee
- 100 Meter zur Straßenbahnhaltestelle „Braunschweiger Bogen“
- verschiedene Einkaufsmöglichkeiten, Arztpraxen und Apotheke im nahen Umfeld
- nur eine Bahnstation zum Zentrum Eselsmühle
- kostenlose Parkplätze vor dem Haus

1- und 2-Raum-Wohnungen zwischen 38 m² und 62 m²



▣ Wohnbeispiel:

2-Raum-Wohnung, ca. 50 m²

Wohnzimmer mit Zugang zum Balkon und offenem Küchenbereich, separates Schlafzimmer, extra Abstellraum, Bad mit bodengleicher Dusche, weitere Abstellmöglichkeiten im Keller, mit Aufzug erreichbar



2 Hans-Sachs-Straße 5



Separate oder offene Küche? In unserer ruhig gelegenen Wohnanlage in der Hans-Sachs-Straße haben Sie die Wahl. Alle Wohnungen verfügen über einen Balkon. Die Bäder sind mit Duschen ausgestattet, in den 2-Raum-Wohnungen sind diese sogar bodengleich. Die Aufzüge sind direkt über Gehwegniveau erreichbar und fahren bis in den Keller.

Zuhause im ältesten Viertel Neustadts:

- Einkaufsmöglichkeiten im Wohnumfeld
- Straßenbahnhaltestelle „Mark-Twain-Straße“ nur wenige Gehminuten entfernt
- kostenlose Parkplätze vor dem Haus
- Zahnarzt im Haus, Allgemeinmediziner im Wohngebiet, Apotheke Am Gastronom

1- und 2-Raum-Wohnungen zwischen 33 m² und 62 m²



▣ Wohnbeispiel:

2-Raum-Wohnung, ca. 60 m²

großes, helles Wohnzimmer, Schlafzimmer mit Zugang zum Balkon, separate Küche mit Abstellraum, Bad mit Dusche, ein Keller bietet weitere Abstellmöglichkeiten, mit Aufzug erreichbar





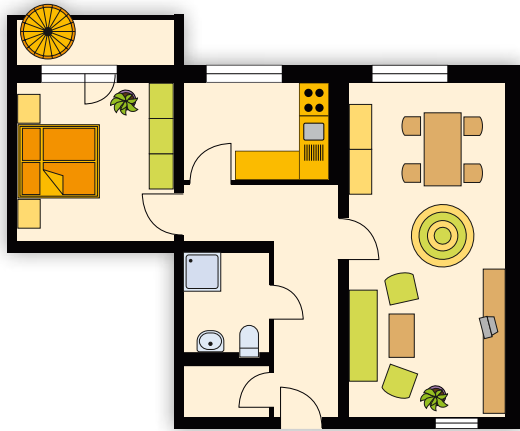
Die Balkonwohnungen verfügen über separate Küchen oder Wohnzimmer mit integriertem Küchenbereich. In den Bädern wurden überwiegend bodengleiche Duschen eingebaut.

Diese Wohnanlage erhielt im Jahr 2002 das „Qualitätssiegel für Betreutes Wohnen“ des Landes Sachsen-Anhalt.

Viel Grün und kurze Wege:

- ruhig in einer kleinen Seitenstraße zwischen Rennbahnkreuz und den Passendorfer Wiesen gelegen
- Einkaufsmöglichkeiten und Dienstleistungseinrichtungen im „Saale-Center“
- nur 150 Meter zur Straßenbahnhaltestelle „Hyazinthenstraße“
- kostenlose Parkplätze vor dem Haus
- medizinische Dienstleister im Wohnumfeld

1- und 2-Raum-Wohnungen, 45 m² bis 61 m²
rollstuhlgerechte 3-Raum-Wohnungen, 90 m²



▣ **Wohnbeispiel:**

2-Raum-Wohnung, ca. 60 m²
großes, helles Wohnzimmer,
Schlafzimmer mit Zugang zum
Balkon, separate Küche mit Fenster,
extra Abstellraum, Bad mit Dusche



④ Werrastraße 1 und ⑤ Unstrutstraße 1, 3, 5



Unstrutstraße

Viel Grün und kurze Wege:

- Peißnitzinsel nur wenige Gehminuten entfernt
- Einkaufsmöglichkeiten im „Saale-Center“ oder in den Supermärkten am Tulpenbrunnen
- nur 150 Meter zur Straßenbahnhaltestelle „Gimritzer Damm“
- kostenlose Parkplätze vor dem Haus
- Ärzte, Apotheke, Frisör und Fußpflege in der Unstrutstraße



Werrastraße

Unstrutstraße 1, 3, 5

1- und 2-Raum-Wohnungen, ca. 34 m² bis 61 m²

Auch dieses Haus verfügt über einen Aufzug und ist barrierefrei zugänglich. Direkt im Haus befinden sich eine Arztpraxis, Fußpflege und Frisör. Die Wohnungen haben einen Balkon. Die Küchen gehen als offene Variante in den Wohnbereich über oder sind komplett abgetrennt. Die Bäder sind mit Duschen ausgestattet.

Wohnbeispiel:

1-Raum-Wohnung, ca. 36 m²
Wohnzimmer mit Zugang zum Balkon, vom Wohnzimmer abgetrennter Schlafbereich, separate Küche und Bad mit Dusche



Werrastraße 1

2-Raum-Wohnungen, 42 m² bis 58 m² (9 rollstuhlgeeignete)



Dieser moderne Neubau setzt sich aus zwei Gebäuden mit drei bis vier Etagen zusammen. Die verschiedenen Grundrisse bieten modernen Wohnkomfort und die Mieter lieben besonders die großen Balkone und Terrassen an den Wohnungen.

Das Haus verfügt darüber hinaus über:

- eine Begegnungsstätte
- eine Kurzzeitpflegestation
- eine Gästewohnung für Familienmitglieder und Freunde
- einen erweiterten Hausmeisterdienst



2-Raum-Wohnung, ca. 42 m²



2-Raum-Wohnung, ca. 49 m²



2-Raum-Wohnung, ca. 53 m²

Wohnbeispiele:

Küche mit Fenster,
Balkon am Wohnzimmer,
separates Schlafzimmer,
extra Stauraum, Bad mit
bodengleicher Dusche



Wohnen in der Nähe des betreuten Partners



Wenn ein Partner umfassende Pflege benötigt und der andere noch selbständig ist, muss das keine Trennung bedeuten. Im Weidanz-Hof finden beide Platz: Während der eine in einer seniorengerechten 2-Raum-Wohnung im Erdgeschoss wohnt, lebt der andere in einer der beiden betreuten Wohngemeinschaften.

Betreut und selbstbestimmt in der Pflege-WG

Hier gibt es zwei Wohnungen für jeweils neun Bewohner, die in einer Wohngruppe leben. Die WG-Mitglieder oder deren Angehörige entscheiden über den Einsatz des Pflegedienstes medi mobil, der auf Wunsch rund um die Uhr vor Ort ist. Jeder Bewohner hat sein eigenes Zimmer mit Wohn-/Schlafraum, kleinem Bad und Balkon. Zudem gibt es einen großen Aufenthaltsraum mit Küche sowie ein Pflegebad.

Kurzzeitpflege

Privater Rückzugsort in Partner-Nähe

Die 2-Raum-Wohnungen im Erdgeschoss mit ca. 60 m² Wohnfläche verfügen über einen separaten ebenerdigen Eingang. Vom Wohnzimmer aus gelangt man auf die Terrasse mit kleiner Gartenfläche. Hier finden Angehörige der Bewohner aus den Wohngruppen ein Zuhause – nur wenige Schritte von ihrem Partner entfernt.



Eine stationäre Kurzzeitpflege ist in der Werrastraße 1 möglich. Dort können bis zu 20 Patienten aufgenommen und von unserem Partner medi mobil professionell betreut werden. Kurzzeitpflege ist immer dann gefragt, wenn der pflegende Angehörige einmal Urlaub braucht oder selbst krank wird, vorübergehend eine intensivere Pflege nötig ist oder die Wohnung saniert wird.



Senioren-Haus am Tulpenbrunnen



Bis zu 30 Tagesgäste werden hier empfangen wie in einem Hotel und von 8 bis 16 Uhr professionell betreut.

- Hol- und Bringedienst sowie Frühstück, Mittagessen und Nachmittags-Kaffee
- modern ausgestattete Räume: Multifunktionsraum, zwei Ruheräume, große Küche und Pflegebad
- medizinisch, pflegerische Versorgung und verschiedene Therapieangebote wie Aroma-, Musik-, Licht-, Ergo- und Physiotherapie
- tägliche Betreuungsangebote sowie Ausflüge, Kinonachmittage, Theater- und Tanzaufführungen

► Kontakt:

Senioren-Haus am Tulpenbrunnen

Am Tulpenbrunnen 4, 06122 Halle (Saale)
Telefon 0345-47 06 92 16

Leben in Gemeinschaft

Eine perfekte Kombination aus privatem Rückzug und Gemeinschaft bieten unsere beiden Wohngruppen im Senioren-Haus. Die Wohngruppen sind unterschiedlich groß. Zu einer Wohngruppe gehören neun Einzelzimmer. Eine zweite hat acht Einzel- und zwei Doppelzimmer für Paare.

Jede Wohneinheit verfügt über ein eigenes Duschbadezimmer, jede Wohngruppe über einen Gemeinschaftsbereich,

in dem sich die Mieter treffen, miteinander reden, fernsehen oder sogar kochen können.

Hier wohnt man fast 50 Prozent günstiger als im Pflegeheim und erhält mit Pflegegrad einen Zuschuss von der Krankenkasse. Haushalts- und Pflegeleistungen können je nach Bedarf zugebucht werden – ein Ansprechpartner ist täglich vor Ort.





gpointstudio/iStock/Thinkstock

**GWG Gesellschaft für Wohn- und
Gewerbeimmobilien Halle-Neustadt mbH**
Am Bruchsee 14 · 06122 Halle (Saale)

Telefon: 0345 69 23-100
E-Mail: mieterservice@gwg-halle.de

Öffnungszeiten:

Montag 9:00–12:00 Uhr und 14:00–16:00 Uhr
Dienstag 9:00–12:00 Uhr und 14:00–18:00 Uhr
Mittwoch 9:00–12:00 Uhr
Donnerstag 9:00–12:00 Uhr und 14:00–16:00 Uhr
Freitag 9:00–12:00 Uhr
und nach individueller Vereinbarung

Seniorenbetreuerin Petra Friebel

Persönlich für Sie da:
Dienstag 9:00–12:00 Uhr und 14:00–18:00 Uhr
und nach telefonischer Absprache

Telefon: 0345 69 23-112
E-Mail: pfriebel@gwg-halle.de

